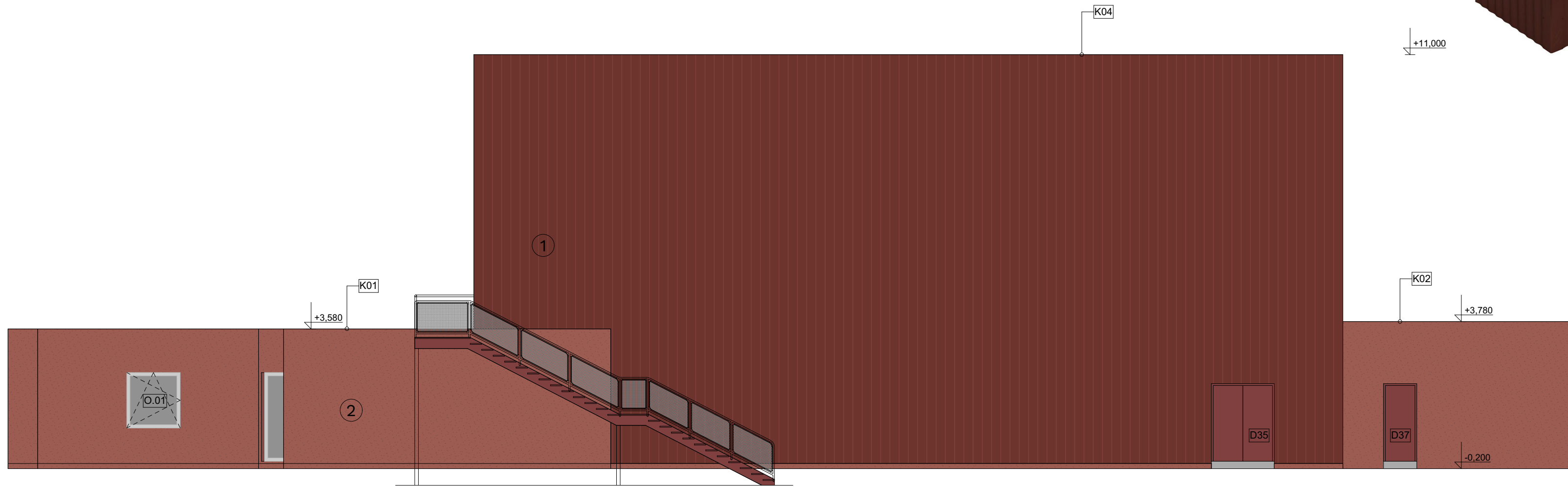
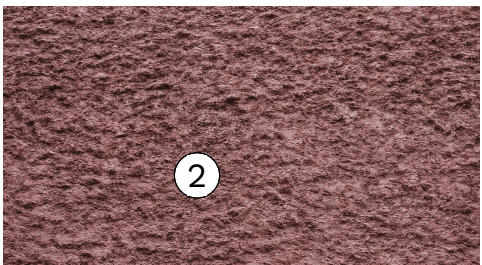
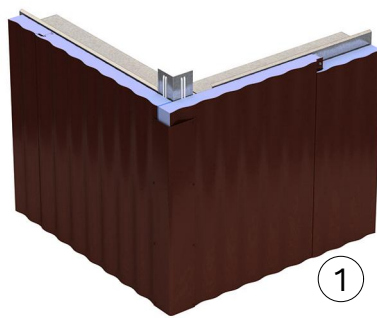


VÝCHOD



SEVER



1_Sendvičový panel tl. 120, vertikálně na celou výšku. Skryté spoje
 $\lambda = 0,018 \text{ W/mk}$
 $U = 0,2 - 0,18 \text{ W/m}^2\text{K}$
TL. vnitřního/vnějšího plechu - 0,4/0,6mm
Plech - pozinkovaná ocel Z275 podle ČSN EN 10346
Povrchová úprava - vnější PU nátěr 50 μm (RAL 3009)
Vnitřní nátěr PES 25 μm (RAL 7038)
Profilace - vlna rozdíl amplitud min 25mm, rozteč 50mm
Předložit vzorky

2_Hrubozrnná omítka na jádrové omítce (zrno min 7mm) - brizolit, nátěr v červeném tónu_bude specifikováno architektem dle předložených vzorků
3_Sokl XPS opatřit probarvenou silikonovou omítkou v barvě i struktuře co nejbližze hlavní fasádě

±0,000 = 247,50 m n.m. B.p.v.

TĚLOCVIČNA ZŠ DRAHOTUŠE

ZADAVATEL
MÍSTO
DATUM
ZPRACOVATEL
ZODP. PROJEKTANT
VYPRACOVAL

Město Hranice, Pernštejnské náměstí č.p. 1, 753 37 Hranice
parcely č. 140, 141, k.ú Drahotuše
04/2020
StudioPAB s. r. o., Šantova 643/8, 77900 Olomouc, www.studiopab.cz
Ing. arch. Pavel Pospíšil, ČKA 1548
Mgr. Ing. arch. Jan Pospíšil, ČKA 4281

Architektonicko-stavební část

POHLEDY VÝCHOD, SEVER

M 1:100

D1.1.b.10

DPS